

ユニバーサル手すり

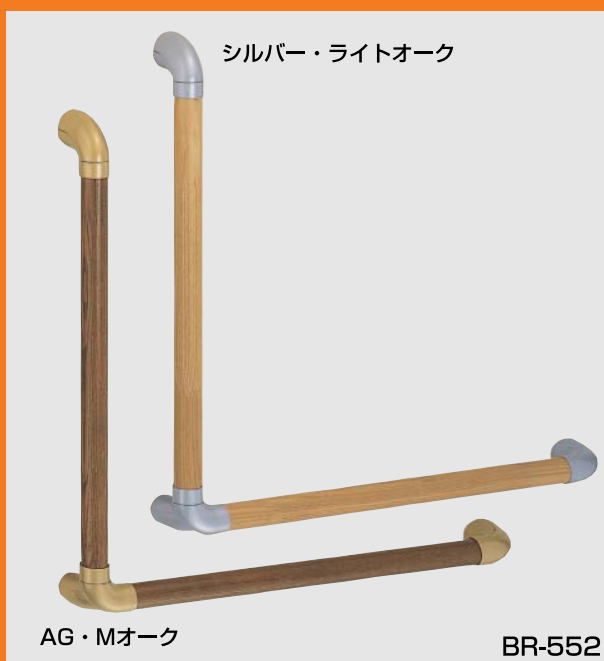
優良住宅部品



35φ

室内用木製補助手すり

美しい木目の集成材を使用した室内用補助手すりです。
トイレ、洗面所、玄関等に最適です。



ワイエム工業株式会社
<http://www.ym-k.co.jp>

Mオーク

ライトオーク



ワイエム工業株式会社

本社・工場
 大阪市平野区加美西1丁目9番7号
 〒547-0005
 本社
 tel 06-6795-5353 fax 06-6792-1695
 工場
 tel 06-6792-1031 fax 06-4303-1152

札幌営業所
 札幌市東区北45条東19丁目4番5号
 〒007-0845
 tel 011-789-5071
 fax 011-789-5072

盛岡営業所
 岩手県盛岡市月が丘3丁目49番45号
 〒020-0121
 tel 019-648-8530
 fax 019-601-7400

仙台営業所
 宮城県仙台市若林区大和町3丁目13番22号
 〒984-0042
 tel 022-238-7782
 fax 022-238-7783

東京営業所
 東京都墨田区緑2丁目8番13号
 〒130-0021
 tel 03-3634-6632
 fax 03-3634-6663

横浜営業所
 横浜市緑区十日市場町876番地1
 〒226-0025
 tel 045-272-1226
 fax 045-272-1505

名古屋営業所
 名古屋市長区鳴海町宇中汐田262番地
 〒458-0801
 tel 052-622-8278
 fax 052-622-8288

京都営業所
 京都市伏見区中島前山町76番地
 〒612-8464
 tel 075-611-6159
 fax 075-611-7086

大阪営業所
 大阪市平野区加美西1丁目9番7号
 〒547-0005
 tel 06-6792-1350
 fax 06-6792-1698

広島営業所
 広島市西区楠木町1丁目15番9号
 プロスパー楠木1F
 〒733-0002
 tel 082-291-1323
 fax 082-291-2287

福岡営業所
 福岡市東区社領2丁目23番19号
 〒812-0068
 tel 092-622-1436
 fax 092-611-5285

鹿児島営業所
 鹿児島県霧島市隼人町内668番6号
 〒899-5116
 tel 0995-43-1578
 fax 0995-42-7709

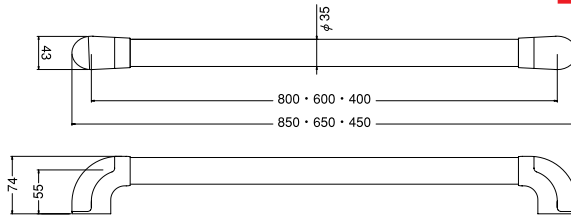
旭川出張所
 旭川市豊岡12条3丁目3番21号
 〒078-8242
 tel 0166-38-6161
 fax 0166-38-6180

松山出張所
 愛媛県松山市山越5丁目4番16号
 パークハイツ1F
 〒791-8013
 tel 089-917-5505
 fax 089-917-5515

製造元：株式会社 シロクマ

ユニバーサル手すりI型 BR-550

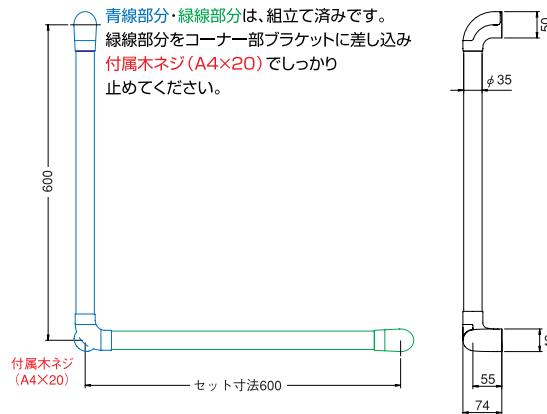
優良住宅部品



仕上/AG・Mオーク
 シルバー・ライトオーク
 サイズ/800mm・600mm・400mm
 入数/2本

ユニバーサル手すりL型 BR-552

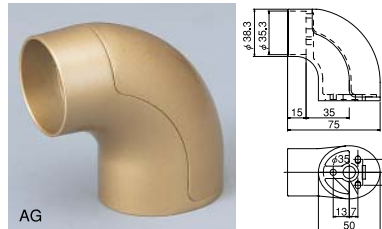
優良住宅部品



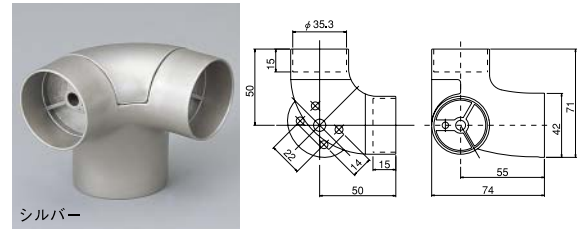
仕上/AG・Mオーク
 シルバー・ライトオーク
 サイズ/600×600mm
 入数/1組

■材質…手すり部：タモ集成材、ブラケット部：亜鉛ダイカスト

■端部ブラケット部品



■コーナー部ブラケット部品

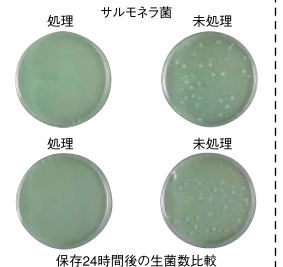


抗菌処理

暮らしの中の有害な細菌の活動を抑え、増殖を抑制します。

近年、快適な生活への志向と共に衛生や安全管理に対する要求が高まりを見せています。人体への安全性が高く、適応範囲が広い無機系抗菌剤を採用しており、効果の持続性も優れています。

- 抗菌処理製品は表面に汚れや油等が付着した場合、その効果が低下します。定期的な拭取りを行って下さい。
- 抗菌処理品はその表面の菌の増殖抑制効果、減菌効果はありますが、殺菌の効果はありません。



安全上の注意

- ぶら下がったり、上に乗ったり、強く押し引きするなど、故意に強い衝撃を与えた場合、手すりの破損・壁面から抜け落ちる恐れがあります。万が一、手すりにガタツキが出た場合は、直ちに使用を止め、取付業者または販売店にご連絡下さい。
- 屋外や浴室などの水がかかったり湿気が多い場所には設置しないで下さい。また、下地及び製品を水に濡らさないで下さい。部材が腐蝕することで製品及び手すりが脱落する恐れがあります。

施工上の注意

- 手すり取付けには必ず平らで堅固な構造体(柱・間柱・胴縁)に確実に取付けて下さい。取付けが不安定になることで手すりが抜け落ちる恐れがあります。
- 壁全体に強度がない場合(石こうボード壁・在来壁・コンパネ壁など)は、補強材等を柱・間柱・胴縁に固定して、その補強材に確実に取付けて下さい。
- 優良住宅部品は設置する場所(適用範囲)を設定して認定基準等を規定しております。そのため優良住宅部品を適用範囲外で使用される場合は優良な部品としての性能等が発揮できないことがあるとともに、優良住宅部品認定制度に基づく優良住宅部品とはなりませんのでご注意ください。