

YM-Beautiful

21世紀は環境共生の時代、地球に優しい、人に優しい
快適・美空間創造を目指して、
建築空間をBeautiful
地球や人にBeautiful



(社)日本塗料工業会登録	
登録番号	W04001
ホルムアルデヒド放散等級	F☆☆☆☆
問い合わせ先	http://www.toryo.or.jp

ワイエム工業株式会社

本 社 ・ 工 場 大阪市平野区加美西1丁目9番7号 〒547-0005 本社 TEL (06) 6795-5353 FAX (06) 6792-1695 工場 TEL (06) 6792-1031 FAX (06) 4303-1152
 札幌営業所 札幌市東区北45条東19丁目4番5号 TEL (011) 789-5071 FAX (011) 789-5072
 盛岡営業所 岩手県盛岡市月が丘3丁目49番45号 TEL (019) 648-8530 FAX (019) 601-7400
 仙台営業所 宮城県仙台市若林区大和町3丁目13番22号 TEL (022) 238-7782 FAX (022) 238-7783
 東京営業所 東京都墨田区緑2丁目8番13号 TEL (03) 3634-6632 FAX (03) 3634-6663
 横浜営業所 横浜市神奈川区白幡町34番5号 市川ビル1F TEL (045) 439-2191 FAX (045) 439-2192
 名古屋営業所 名古屋市緑区鳴海町字中汐田262番地 TEL (052) 622-8278 FAX (052) 622-8288
 京都営業所 京都市伏見区中島前山町76番地 〒612-8464 TEL (075) 611-6159 FAX (075) 611-7086
 大阪営業所 大阪市平野区加美西1丁目9番7号 〒547-0005 TEL (06) 6792-1350 FAX (06) 6792-1698
 広島営業所 広島市西区楠木町1丁目15番9号プロスパー楠木1F 〒733-0002 TEL (082) 291-1323 FAX (082) 291-2287
 福岡営業所 福岡市東区社領2丁目23番19号 〒812-0068 TEL (092) 622-1436 FAX (092) 611-5285
 鹿児島営業所 鹿児島県霧島市隼人町内668番6号 〒899-5116 TEL (0995) 43-1578 FAX (0995) 42-7709
 旭川出張所 旭川市豊岡12条3丁目3番21号 〒078-8242 TEL (0166) 38-6161 FAX (0166) 38-6180
 松山出張所 愛媛県松山市山越5丁目4番16号パークハイツ1F 〒791-8013 TEL (089) 917-5505 FAX (089) 917-5515

「空快」は2003.7.1から施行された改正建築基準法(シックハウス対策)の基準をクリアしています。



光触媒工業会



QUALITY SYSTEM
JQA-QMA10433

ホルムアルデヒド放散等級 F☆☆☆☆

ホルムアルデヒドを吸着/分解/消臭

光触媒
健康塗料 水性

空快
KU-KAI

新発売

ワイエム工業株式会社

〒547-0005 大阪市平野区加美西1丁目9番7号 TEL (06) 6795-5353 FAX (06) 6792-1695

<http://www.ym-k.co.jp>

シックハウスの原因物質を吸着・分解

健康塗料水性 空快

KU-KAI



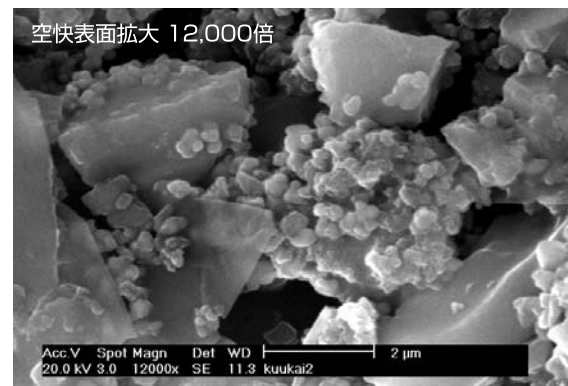
近年被害が急増している化学物質過敏症(シックハウス症候群)は、様々な体の不調を引き起こします。中でも主な原因は、ホルムアルデヒドを代表とする揮発性有機化合物(VOC)であるとされています。

「空快」はこのようなVOCを効果的に吸着・分解する画期的な、室内用天井・壁面塗料です。

■ 空快の特長

光触媒効果で吸着・分解

多孔質な表面と1ミクロン(μm)以下の光触媒微粒子により、優れた吸着性と分解効果をあわせ持つ機能性塗料です。



「空快」は自然光や蛍光灯があたることにより光触媒効果を発揮し吸着した有害物質を分解します。

吸収し分解することで、吸着した物質の再放散を防ぎます。

消臭・防汚・防カビ・抗菌機能

悪臭の原因となるアンモニア・硫化水素等も吸着・分解し消臭効果を発揮します。光触媒機能を有することで細菌の発生を抑え、カビや汚れの付着を抑制します。

水性

水性で臭いもほとんど無く環境に優しい塗料です。

透湿性塗膜

基材の呼吸を70%以上保持する通気性のある透湿性塗膜を有し、有害物質の吸着・分解を助けます。

仕上がり感

自然な風合いのしっとり調仕上がりです。

自然光や蛍光灯に反応
光触媒機能

シックハウスの原因物質
ホルムアルデヒド

タバコ・生ゴミ・トイレの悪臭
生活不快臭

有害化学物質を
吸収・分解

カビ・汚れを
消臭・抗菌

■ 施工上の注意事項

- できるだけ皮ふに触れないようにし、必要に応じて送気マスク、保護手袋、保護眼鏡、前掛等を着用してください。
塗装中、乾燥中とも換気をよくしてください。
- 気温8℃以下、風速5m/秒以上、降雨、降雪の場合の施工は避けてください。
また施工中に降雨、降雪当りがあった場合は、施工を中止し、シート養生をして塗布面を保護してください。
- 塗布対象面以外の箇所(植物、金属、ガラス、木材、コーキング材等)は養生等を施し、付着させないようにしてください。
(固着すると全く除去できなくなる場合がありますので十分注意してください。)
- 塗布方法は、施工部位を考慮して、適切なものを使用してください。
- 塗装機器、塗装器具等は使用後速やかにアルコール等で洗浄してください。
- 「空快」の塗布後6時間(20℃)は、水がかからないように養生してください。
(養生期間中に雨水等がかかると白亜化の原因となる場合がありますので十分に注意してください。)

- 本品はわずかに臭いがありますので施工にあたっては作業者に注意を促すとともに周辺環境にも留意してください。特に近隣の居住者には施工の前に事前の説明および了承を得るようにしてください。
- 稀釈水は清水をご使用ください。

■ 取扱い、保管上の注意事項

- 作業の際は、換気の良い場所で行うか、局所排気装置を設置してください。
- 適切な保護具(保護眼鏡、保護手袋、マスク、エプロンなど)を着用してください。
- 気分が悪くなった場合には、空気の清浄な場所で安静にし
- 必要に応じて医師の診断を受けてください。
- 目に入った場合には、多量の水で洗ったあと、できるだけ早く医師の診察を受けてください。

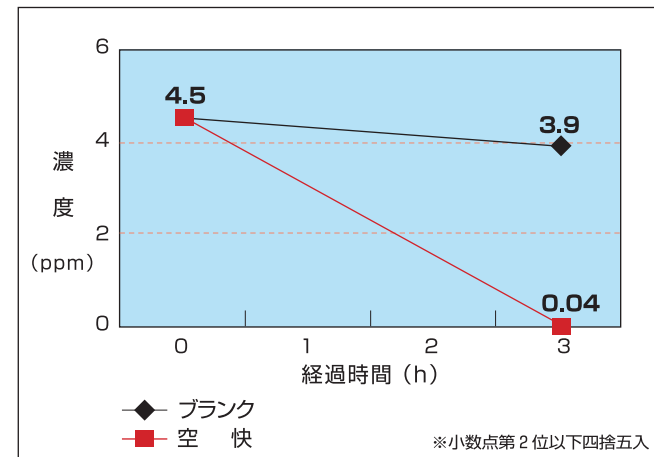
空快は環境に優しい生活空間快適塗料です。

■ 幼児から高齢者まで人に優しい

新築住宅やリフォーム後の入居により、目が痛い、気分が悪い、喉が痛い、咳がでるなど体調を悪くすることがあります。このような症状「シックハウス症候群」は学校やオフィス等でも社会問題とされています。

「空快」は一般住宅、高齢者福祉施設、病院、学校、保育園、オフィス、ホテル、レストラン等、問題となる有害物質を吸着・分解する快適環境対応型塗料です。

■ ホルムアルデヒド吸着・分解試験



JIS K0124 高速液体クロマトグラフィー 通則による。ガラス板150mm×70mm 1枚の片面に塗布量150g/m²を2回塗り20℃で1週間養生した後、10ℓテトラパックに入れ脱気後一定濃度のホルムアルデヒドガスを注入し、20℃室内に3時間放置(蛍光灯照度40ルクス)後、ガス濃度を測定した。(ブランクも同様方法で測定した。)

※数値は2回試験した後の平均値

■ 抗菌性能試験

		菌種		
		大腸菌	黄色ブドウ球菌	緑膿菌
初期菌数		5.8×10 ⁶	8.1×10 ⁶	5.6×10 ⁶
33℃・24時間後の菌数	空快	0	0	0
	一般塗料	1.6×10 ⁵	3.8×10 ⁵	2.4×10 ⁵

試験方法:フィルム密着法

※当製品は光触媒機能を有し、有害物質を吸着・分解いたしますが、化学物質過敏症(シックハウス症候群)を治療するものではありません。

※既に化学物質過敏症と診断されている方は、サンプル等で体質に合うかどうかを確認することをお勧め致します。

- 誤って飲み込んだ場合には、できるだけ早く医師の診察を受けてください。
- 流出物は、乾燥砂、土、おがくずなどに吸収させて容器に回収してください。
大量の場合には、盛土で囲って流出を阻止してください。
- 容器、塗装機器装置等を洗浄した排水等は、地面、排水溝、河川などへ排出され環境への影響を起ささないように注意してください。
- 廃塗料などを焼却処理する場合には「廃棄物の処理及び清掃に関する法律」など関連する法規に従って処理を行うか、処理を委託してください。
- 中身を使い切ってから廃棄してください。
- 容器は転倒させたり、落下させたり、衝撃を加えたり、または引きずるなどの乱暴な取扱いはしないでください。
- 取扱い後は、手洗いおよびうがいを十分に行ってください。
- 子供の手の届かないところへ保管してください。
- よくフタをし、一定の場所を定めて貯蔵してください。
- 凍結防止のため、0℃以上で保管してください。

■ 空快製品詳細

製品名	空快 変性シリコン樹脂系合成樹脂 エマルジョン塗料
用途	内壁・天井用の塗料
効果	光触媒機能によるホルムアルデヒド等の吸着・分解、悪臭成分の吸着・分解 抗菌・防カビ・防汚等
内容量	15Kg缶・4Kg缶
使用量	3.5~4m ² /kg (10~15%希釈)

■ 用途

適用基材/ケイカル板・スレート・モルタル・クロス・木、各種旧塗膜の塗り替え等、通常の塗料と同様に刷毛・ローラー・スプレーで簡単に施工できます。



色調は内装材の色に合わせて調色致します。(ホワイト系) ご注文より納品まで1週間から10日を要します。ご了承下さい。

この材料の安全な取り扱いにあたっては使用される材料に該当する製品安全データシートを必ずご参照ください。 詳しい試験資料につきましては別途、データ資料をご参照ください。

記載内容は、現時点で入手できた資料や情報に基づいて作成しておりますが記載データや評価に関してはいかなる保証をなすものではありません。 また、注意事項は通常の取扱いを対象としており、特殊な取扱いの場合には新たに用途、方法に適した安全策を実施のうえ、お取扱い願います。

※本カタログの内容は予告なく変更することがありますのでご了承ください。