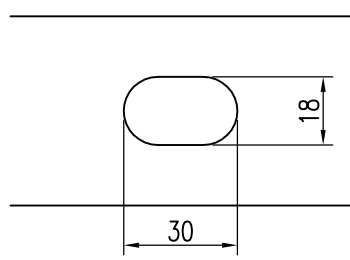


本体及び当て板穴ピッチ S = 1 / 20



当て板穴寸法 S = 1 / 2

品名	群別	タイプ		図面番号
ショックレスストッパー		YMCD-1315L		7S-0102
経歴	材質	縮尺	仕上	日付
④ H26.9.11:本体変更	規格	1/2		H12.7.3
⑤ H27.10.2:本体厚み変更				
⑥ H28.2.10:ライン色表記変更	重量	<b>ワイエム工業株式会社</b>		

特記事項

本体：合成ゴム  
 当て板：スチールOP仕上