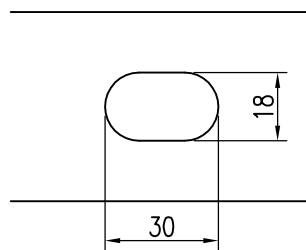


本体及び当て板穴ピッチ  $S = 1 / 20$

$t = 4.5$



当て板穴寸法  $S = 1 / 2$

品名	群別	タイプ		図面番号
ショックレスストッパー		YMCD-1010		7S-0103
経歴	材質	縮尺	仕上	日付
① H15.3.11:本体形状改良	規格	$1 / 2$		H12.7.3
② H24.11.30:当て板長さ変更				
③ H27.10.2:本体厚み・定尺変更	重量	<b>ワイエム工業株式会社</b>		

特記事項

本体：合成ゴム  
 当て板：スチールOP仕上