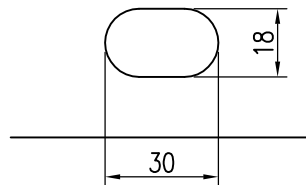


本体及び当て板穴ピッチ S = 1 / 20

t = 4.5



当て板穴寸法 S = 1 / 2

品名	群別	タイプ		図面番号
ショックレスストッパー		YMCD-1010L		7S-0104
経歴	材質	縮尺	仕上	日付
③ H24.11.30:当て板長さ変更	規格	1 / 2		H12.7.3
④ H27.10.2:本体厚み・定尺変更				
⑤ H28.2.10:ライン色表記変更				
		ワイエム工業株式会社		

特記事項

本体：合成ゴム
 当て板：スチールOP仕上