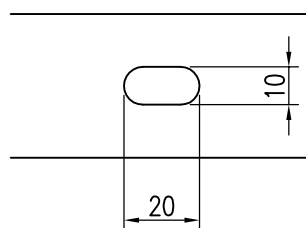


本体及び当て板穴ピッチ S = 1 / 20

t = 3.0



当て板穴寸法 S = 1 / 2

品名	群別	タイプ		図面番号
ショックレスストッパー		YMCD-7070		7S-0107
経歴	材質	縮尺	仕上	日付
② H24.11.30:当て板長さ変更	規格	1 / 2		H12.7.3
③ H27.10.2:本体厚み・定尺変更				
④ H28.1.5:下穴サイズ変更				
	重量	<b>ワイエム工業株式会社</b>		

特記事項

本体：合成ゴム  
 当て板：スチールOP仕上